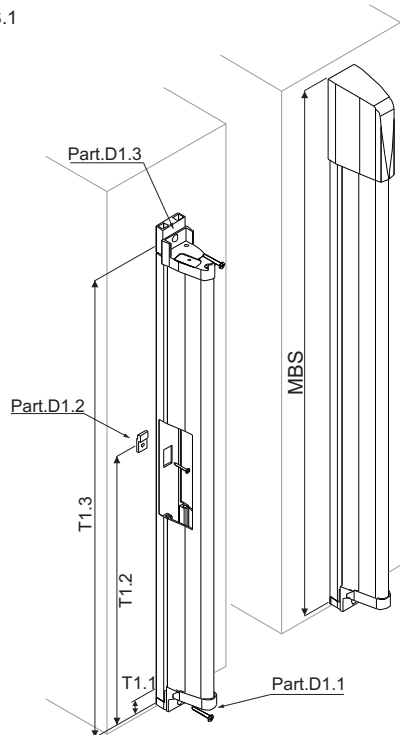
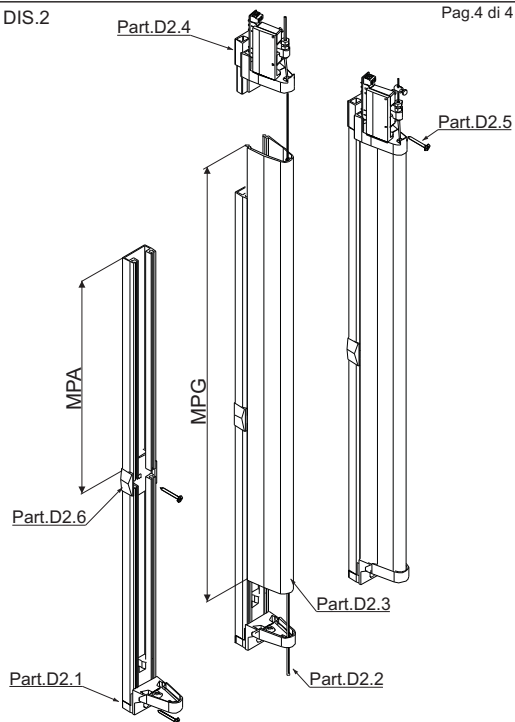


DIS.1

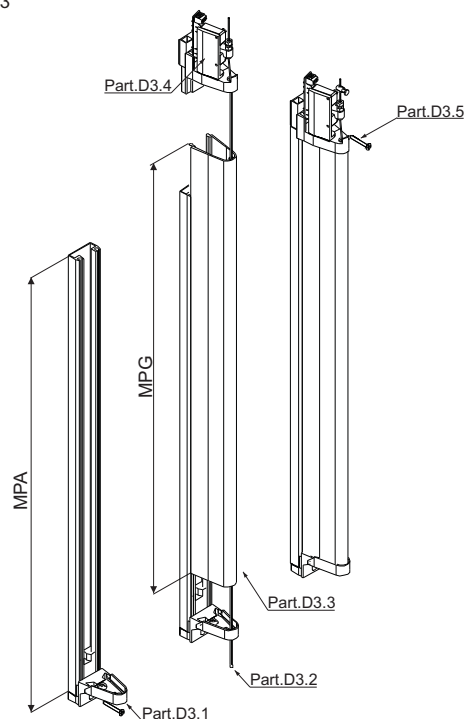


DIS.2

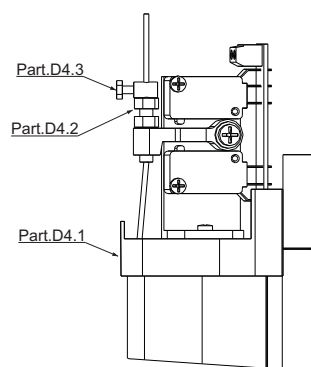
Pag.4 di 4



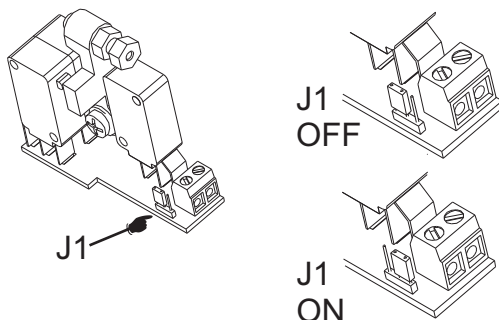
DIS.3



DIS.4



Selettore "J1"



BORDO SENSIBILE CSAS

Manuale di Installazione
IST CSAS
Rev. 10-01
Pag. 1 di 4

a. Legenda simboli:

- Segnala le parti del manuale da leggere con attenzione;
- Segnala parti riguardanti la sicurezza;
- Segnala le informazioni dirette all' utente finale (utilizzatore).

b. Destinazione d' uso

Il bordo sensibile CSAS viene utilizzato come dispositivo di sicurezza in impianti di automazione per cancelli scorrevoli, a scorrimento orizzontale a protezione di rischi di schiacciamento ed intrappolamento. La deformazione della gomma provoca l'intervento del bordo sensibile lungo tutta la sua altezza.

- Utilizzi diversi da quanto sopra descritto del bordo sensibile CSAS o installazione non eseguita in conformità a quanto descritto nel seguente manuale possono pregiudicare il corretto funzionamento del dispositivo.
- L' installazione del bordo sensibile CSAS dovrà essere eseguita da installatori qualificati.

c. Descrizione

- c.1 Il bordo sensibile CSAS va posizionato in sede verticale avendo cura di montare la calotta porta-micro nella parte superiore. Il bordo sensibile CSAS unitamente al dispositivo SA04PLUS ed alla funzione di Test da parte della Centrale di Comando è conforme alle vigenti norme di sicurezza e certificato dall' Ente PR&S con certificato n°MAC.MCC.06.700 del 27/07/2006.
- c.2 Il bordo sensibile CSAS è formato da un' estruso in gomma con dopocorsa elastico di ammortamento urto e da un profilo in alluminio che fissato alla colonna o al cancello funge da supporto all' estruso. Il funzionamento del dispositivo è garantito da 3 microswitches. La prima coppia lavora su deformazione della gomma e del supporto inferiore, il secondo switch come sicurezza nel caso in cui il cavo di acciaio perdesse tensione.
- c.3 Il bordo sensibile CSAS può essere fornito nelle seguenti tipologie:
- c.3.1 Bordo sensibile CSASC confezionato nelle misure:
- | | | |
|----------|----------------------------|----------|
| CSAS-C10 | Bordo sensibile CSAS conf. | H 1000mm |
| CSAS-C15 | Bordo sensibile CSAS conf. | H 1500mm |
| CSAS-C17 | Bordo sensibile CSAS conf. | H 1700mm |
| CSAS-C20 | Bordo sensibile CSAS conf. | H 2000mm |
- Unitamente alla scheda di controllo:
- | | | |
|----------|--------------------------------|-----------------------|
| CSAS-E02 | Scheda elettr. gest. sicurezza | max 2 bordi sensibili |
| CSAS-E04 | Scheda elettr. gest. sicurezza | max 4 bordi sensibili |
- c.3.2 Bordo sensibile CSAS in SET pre-assemblato nelle seguenti tipologie:
- | | | |
|----------|--------------------|--------------|
| CSAS-S15 | Set n°2 bordi CSAS | max H 1500mm |
| CSAS-S20 | Set n°2 bordi CSAS | max H 2000mm |
| CSAS-S25 | Set n°2 bordi CSAS | max H 2500mm |
- c.3.3 Bordo sensibile CSAS in SET pre-assemblato completo di scheda elettronica nelle seguenti tipologie
- | | | |
|-----------|--------------------|---------------------------------|
| CSAS-S15E | Set n°2 bordi CSAS | max H1500m completo di SA04PLUS |
| CSAS-S20E | Set n°2 bordi CSAS | max H2000m completo di SA04PLUS |

d. Caratteristiche Tecniche

Bordo Sensibile CSAS			
Portata Contatto	16A 250V ac	Tempo di recupero deformazione	<2 sec.
Uscita contatto	J1 ON contatto NC J1 OFF contatto resistivo	Temperatura di esercizio	-10° + +50°
Lunghezza massima bordo	6,00 Mt	Grado di protezione	IP54
Velocità max di rilevamento	12 mt/min	Categoria	2-3 (EN954/1)
Precorsa	18 mm	Valore resistenza	8,2 KΩ
Oltre corsa	24 mm	Materiali	Estruso in PVC Particolari in Nylon
Tempo di risposta	0,2 sec		

